

地域整備方針

(豊中市)

地域名称	整備の目標	都市開発事業を通じて増進すべき都市機能に関する事項	公共施設その他の公益的施設の整備及び管理に関する基本的事項	緊急かつ重点的な市街地の整備の推進に関し必要な事項
千里中央駅周辺地域	<p>〔都市再生緊急整備地域〕</p> <p>高度成長期に建設された大阪北部に位置する千里ニュータウンの中核である千里中央地域において、低利用地の有効活用及び老朽施設の建替えによる商業・文化等の機能強化に加え、居住、福祉、生活支援等の機能の導入により、千里ニュータウンの再生を牽引する多機能な都市拠点を形成</p>	<ul style="list-style-type: none"> ○低利用地の活用や老朽施設の建替えにより、商業、文化等の既存の都市機能を強化 ○ニュータウンの活性化に資する居住機能や福祉、生活支援等の機能を導入 ○歩行者空間の充実による交通拠点機能を強化 ○老朽施設の建替えによる建築物の防災機能の向上 	<ul style="list-style-type: none"> ○歩行者の安全性・快適性の向上を図るとともに地区内の回遊性を高めるため、ペDESTリアンデッキを整備 	<ul style="list-style-type: none"> ○居住機能を導入する際、建築物の低層部に商業・文化等の機能を配置する都市開発事業を促進 ○新千里2号線や新千里3号線の沿道周辺で周辺住宅地との調和を図るために建築物の高さに配慮するなど、ゆとりある街なみ形成に資する都市開発事業を促進

「千里中央駅周辺」地域のプロフィール

(平成21年4月1日現在)

1. 地域の概要

- ・豊中市は、大阪市の北に隣接し、大阪都市圏の近郊都市の中では、早くから住宅市街地の形成が進んだ都市。(人口約38万人)
- ・指定地域は北大阪急行南北線千里中央駅を中心とし、西側は新御堂筋、南側は大阪中央環状線及び大阪モノレールに隣接する地域。
- ・指定地域のうち低・未利用地の有効活用及び老朽施設の建替えによる商業・文化等の機能強化に加え、居住、福祉、生活支援等の機能導入により、千里ニュータウンの再生を牽引する多機能な都市拠点を形成する。

2. 主要プロジェクト

プロジェクト名 (地図上の位置①)	千里中央地区再整備事業	
所在地 / 面積	豊中市新千里東町1丁目	約52,000㎡
用途地域	商業地域	
主用途	商業・住宅等	
延床面積	256,685㎡	
事業者	民間	
着工～竣工	H18.2～H22(予定)	
関連予算 (国・自治体)		
特例措置適用等		
建築投資額	約500億円	



※完成予想図は変更されることがあります。

進捗状況	<p>平成16年 9月 事業コンペ募集要項配布開始</p> <p>平成17年 3月 事業コンペ応募提案受付終了(応募3グループ)</p> <p>平成17年 5月 事業コンペ優先交渉権者候補者等の決定、基本協定の締結</p> <p>平成17年 9月 事業協定の締結、土地・建物等売買契約の締結</p> <p>平成18年 2月 工事着手(建物解体)</p> <p>平成18年 7月 第1、第2立体駐車場増築工事着手</p> <p>平成18年10月 (仮称)新豊中市千里文化センター、(仮称)千里中央ノースタワー新築工事着手</p> <p>平成18年12月 大型商業施設新築工事着手</p> <p>平成19年 1月 第1、第2立体駐車場増築工事完成</p> <p>平成19年 4月 医療・福祉施設新築工事着手</p> <p>平成19年 6月 せんちゅうパルリニューアル工事着手</p> <p>平成19年 7月 第3立体駐車場新築工事着手</p> <p>平成20年 1月 豊中市千里文化センター「コラボ」竣工</p> <p>平成20年 2月 せんちゅうパルリニューアル工事完成</p> <p>平成20年 2月 大型商業施設竣工</p> <p>平成20年 3月 第3立体駐車場竣工</p> <p>平成20年10月 医療・福祉施設竣工</p> <p>平成21年 1月 (仮称)千里中央サウスタワー新築工事着手</p>
------	--

3. 関連予算等(国、自治体)

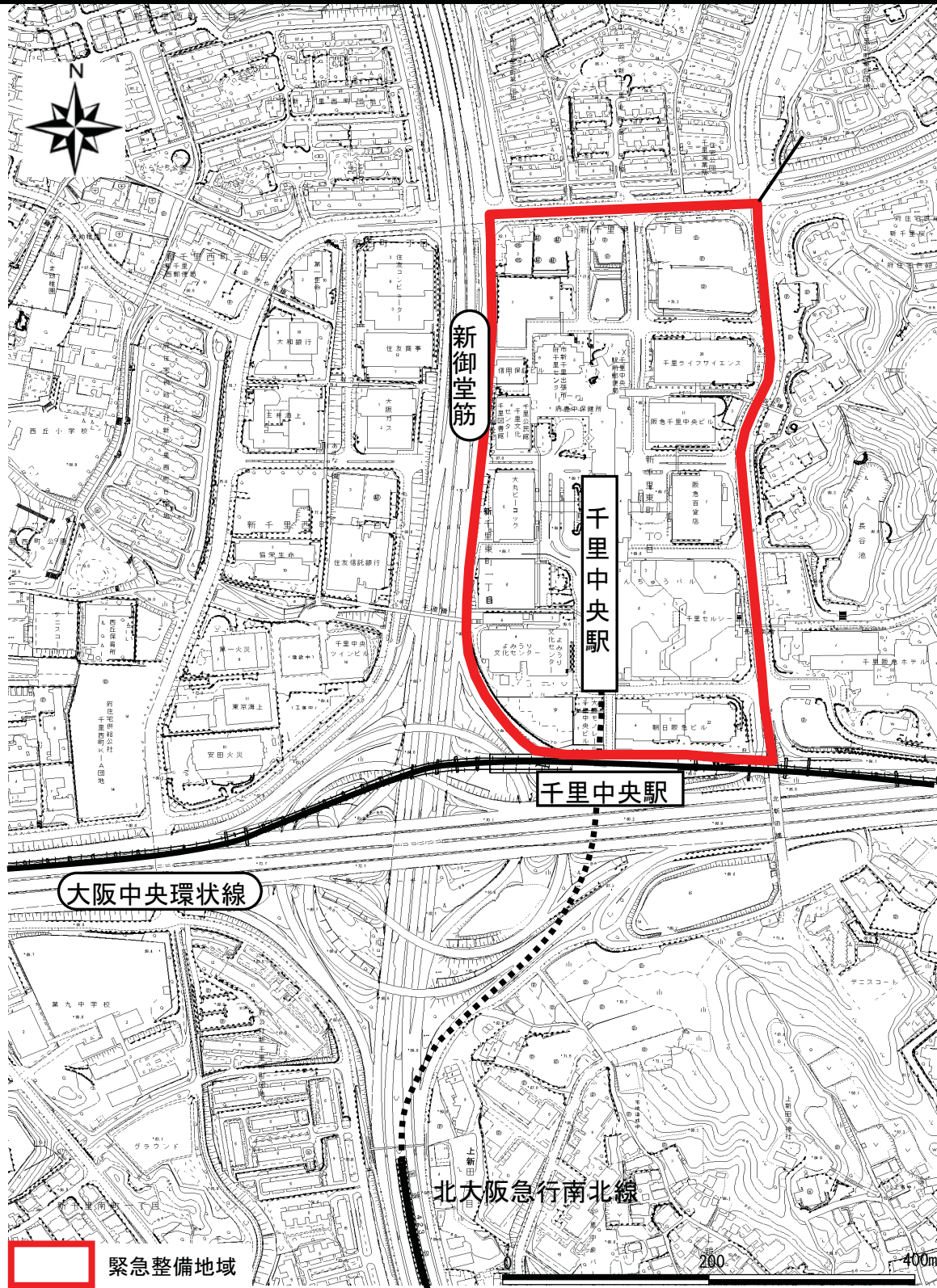
平成16年度	
平成17年度	

平成18年度	
平成19年度	新千里文化センター整備費等（1,897百万円）
平成20年度	
4. 公共施設等	
施設名 (地図上の位置②)	新豊中市千里文化センター「コラボ」
着工～竣工	平成18年10月～平成20年2月
備考	
施設名 (地図上の位置)	
着工～竣工	
備考	
5. 関連協議会設置・開催状況等	
平成18年3月 「千里中央地区再整備事業連絡協議会」設置	
6. 地方公共団体担当セクション/担当者/連絡先	
大阪府都市整備部総合計画課企画推進グループ	担当者 金澤、榎内 sogokeikaku@sbox.pref.osaka.lg.jp
豊中市まちづくり推進部 千里ニュータウン再生推進課	担当者 長谷川、杉本 senrint@city.toyonaka.osaka.jp
7. 特記事項	

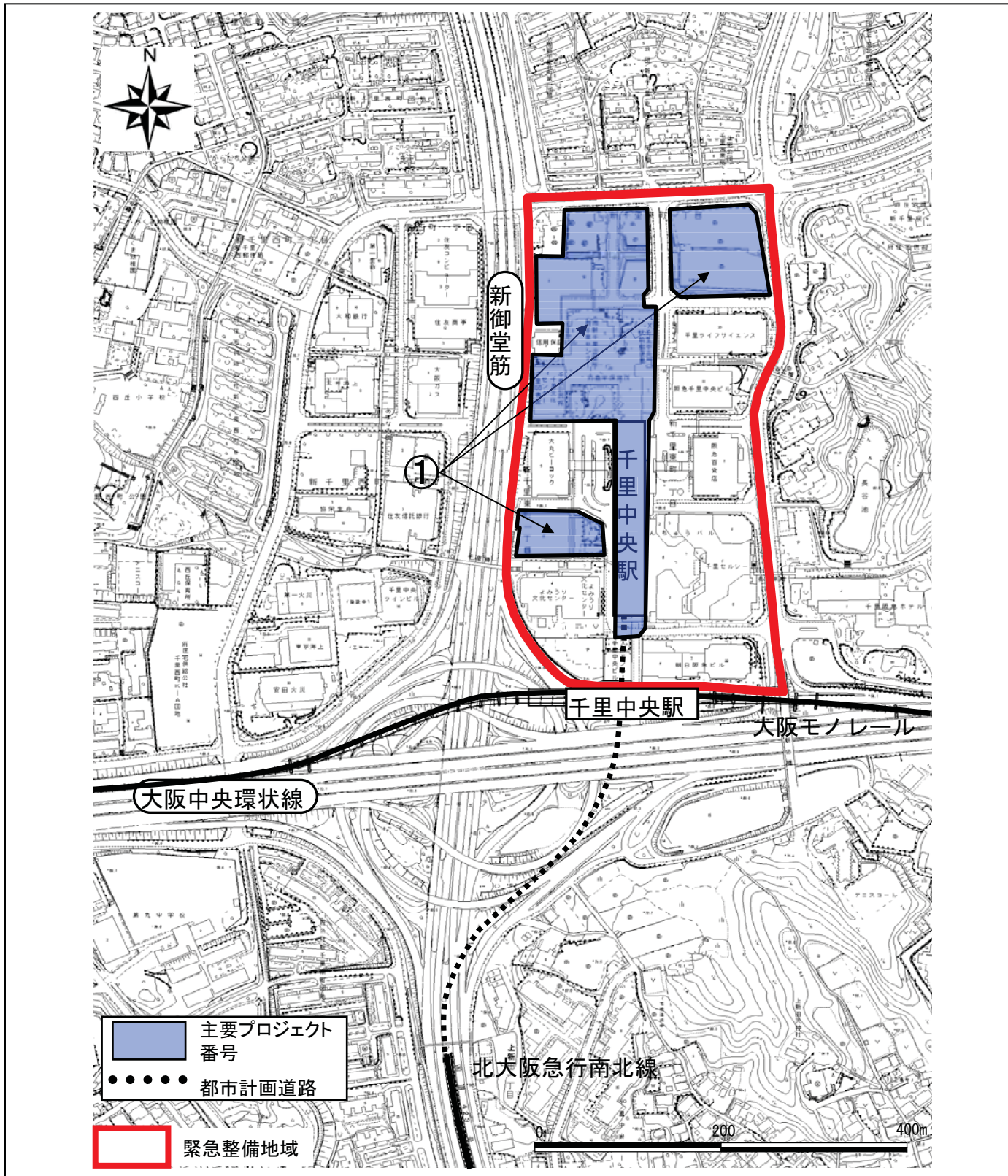
地域整備方針への記載有無
民間都市再事業との関連

○地域整備方針記載「有」
○民間都市再生事業との関連
・・・民間事業者による再整備事業の中で、当該施設を含めて一体的に整備する。

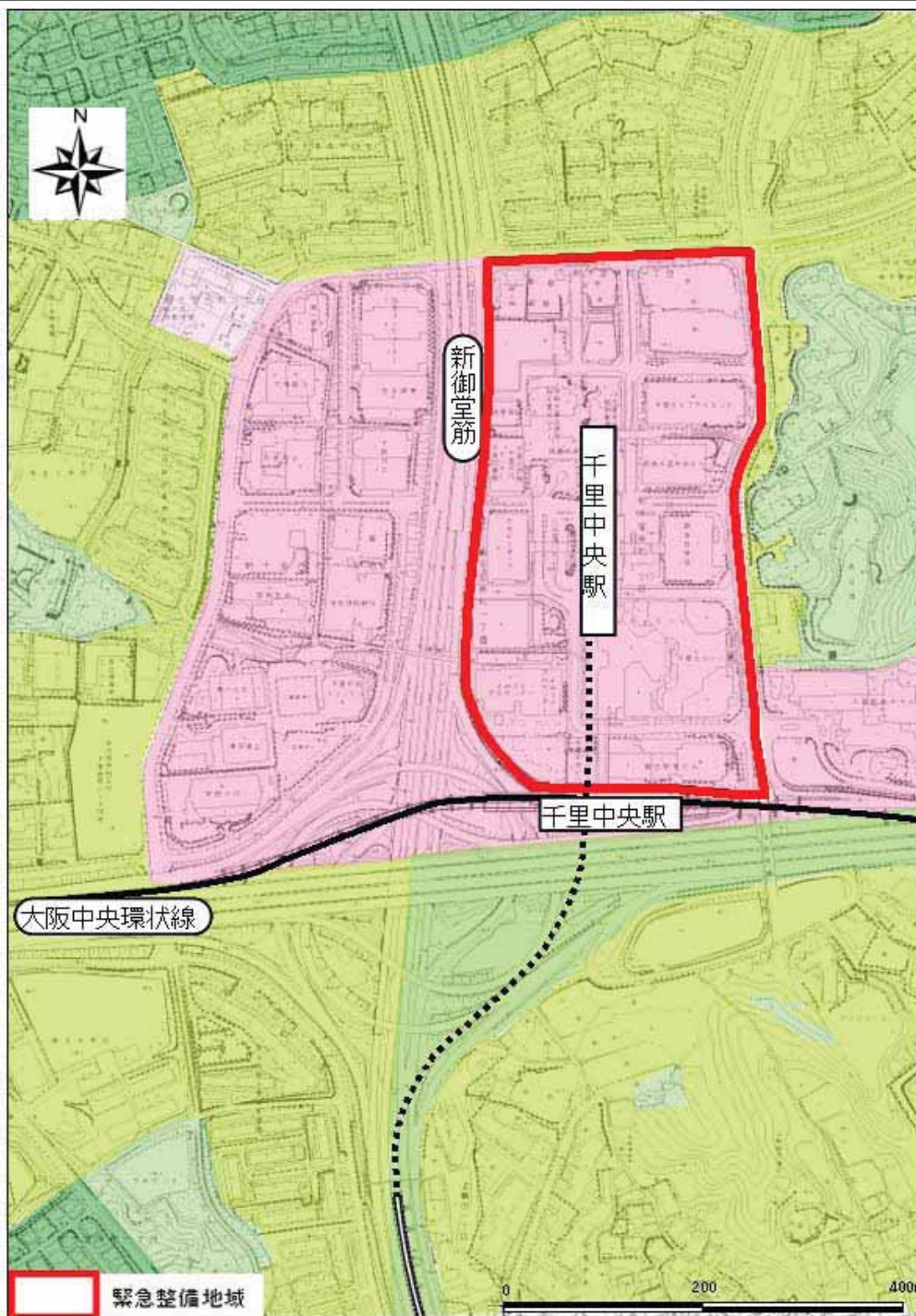
千里中央駅周辺地域<15ha> (区域図)



千里中央駅周辺地域（プロジェクト）



千里中央駅周辺地域（都市計画）



 第1種低層住居専用 地域	 第2種低層住居専用 地域	 第1種中高層住居専 用地域	 第2種中高層住居専 用地域	 第1種住居地域	 第2種住居地域
 準住居地域	 近隣商業地域	 商業地域	 準工業地域	 工業地域	 工業専用地域
 都市計画道路	 都市高速鉄道	 公園	 河川		

都市計画については、当該市町村が新たに都市計画の決定(変更)の告示等を行っている場合がありますので、ご了承ください。