

地域整備方針

(静岡市)

地域名称	整備の目標	都市開発事業を通じて増進すべき都市機能に関する事項	公共施設その他の公益的施設の整備及び管理に関する基本的事項	緊急かつ重点的な市街地の整備の推進に関し必要な事項
東静岡駅周辺地域	〔都市再生緊急整備地域〕 静岡市を牽引する地域の一つとして、文化、交流、情報などの都市機能を整備し、新たな魅力を創造する拠点を形成	<ul style="list-style-type: none"> <li>○国際化等に対応した情報・文化・芸術機能の集積</li> <li>○併せて商業・業務・居住等の多様な都市機能を導入</li> <li>○道路や公園等の整備により、防災機能を強化</li> </ul>	<ul style="list-style-type: none"> <li>○地区の一体化を図るため、地区を分断するJR東海道本線・東海道新幹線を跨ぐ都市計画道路東静岡南北幹線の整備</li> <li>○広幅員の歩道や壁面後退等により賑わいとゆとりのある歩行者空間の整備、特に地区のシンボルロードとなる都市計画道路東静岡中央線の整備</li> <li>○救急医療体制の充実のための急病センターの整備</li> </ul>	

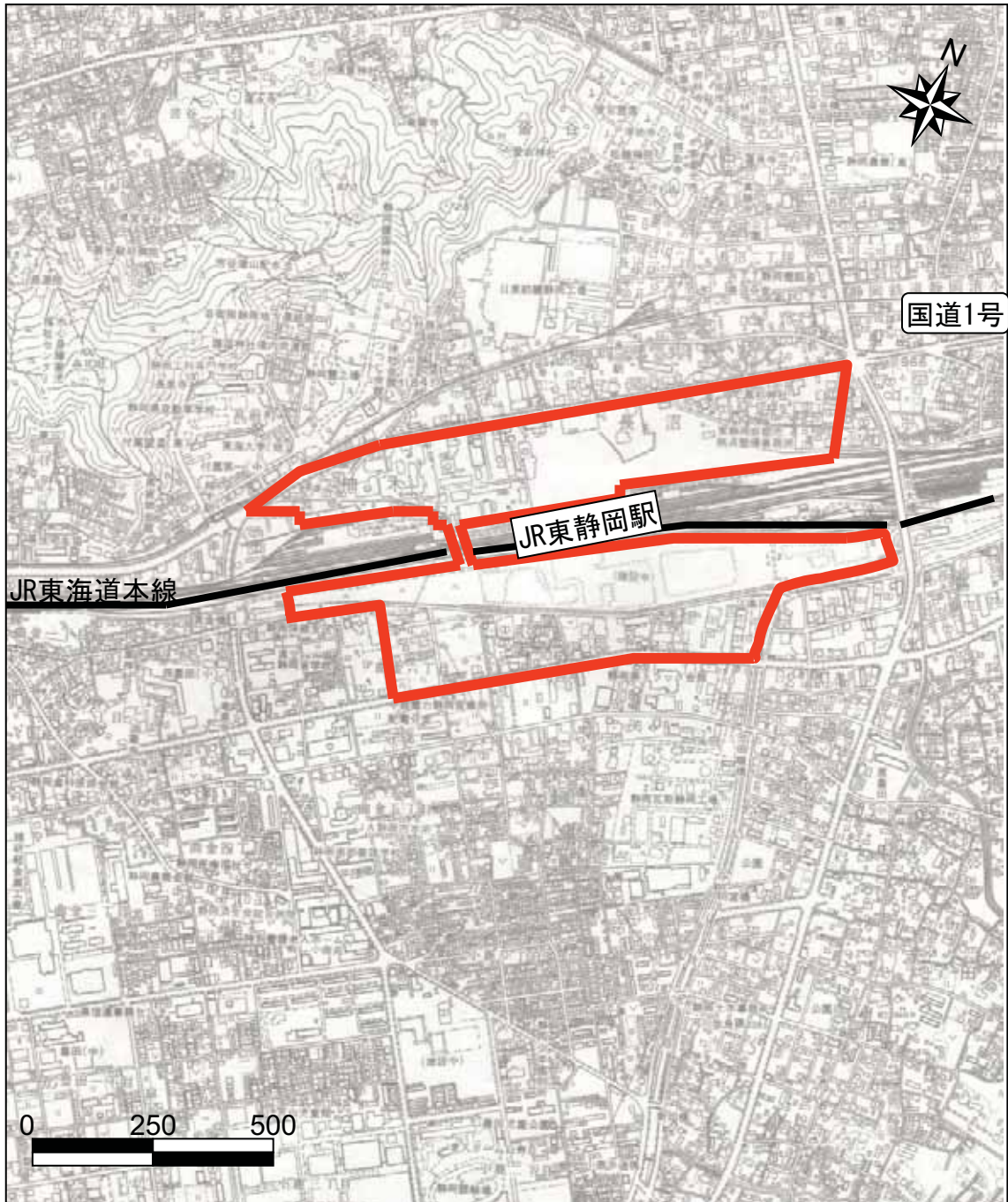
# 「東静岡駅周辺」地域のプロフィール

(平成21年4月1日現在)

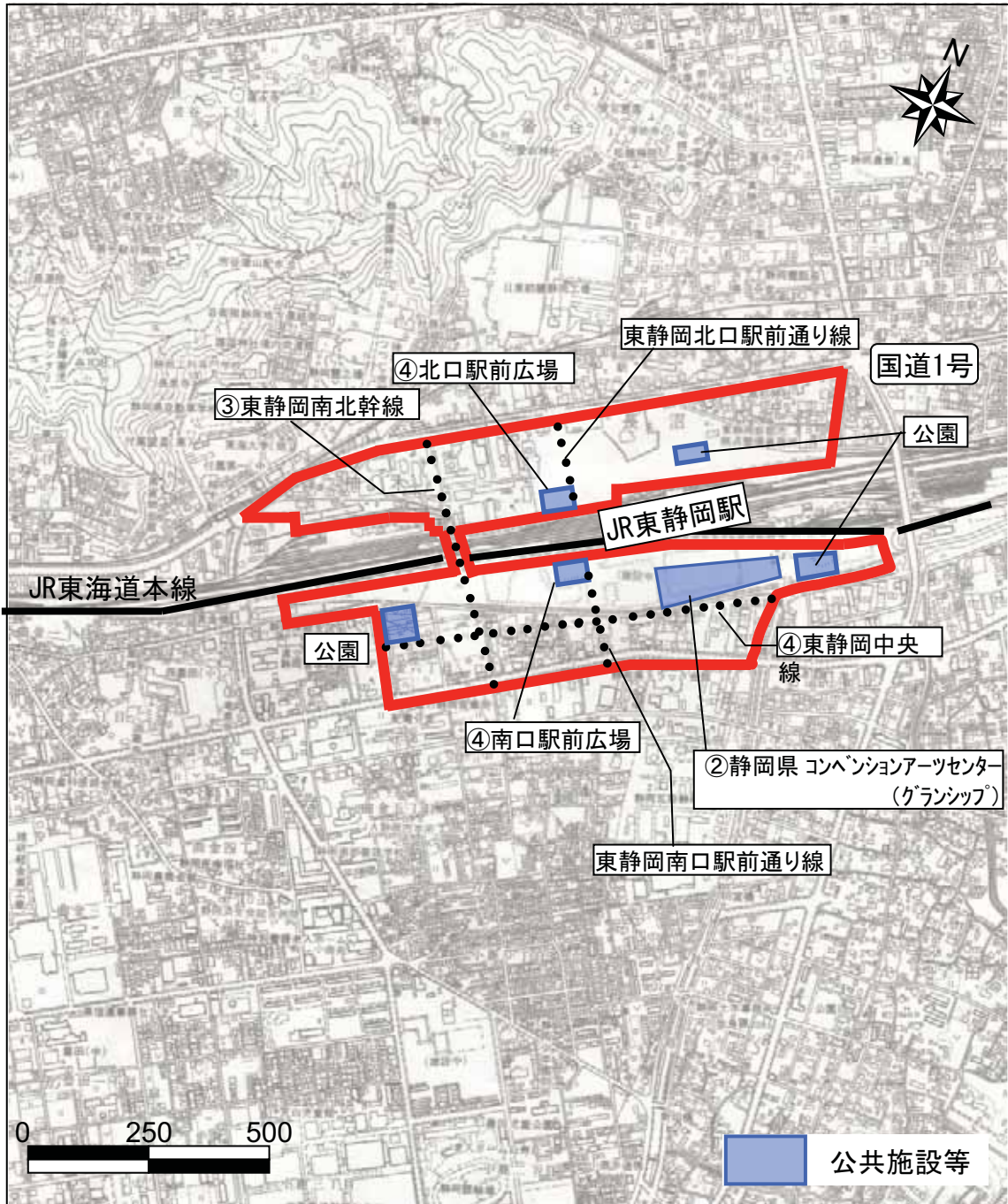
1. 地域の概要		
<ul style="list-style-type: none"> <li>・静岡市は、静岡県の中央に位置し、政治・経済・文化・物流の機能を集積した都市として発展してきました。(人口約72万人)</li> <li>・指定地域は、東静岡駅周辺の地区で、東静岡駅周辺土地区画整理事業の施行区域である。</li> <li>・指定地域の中央には旧東静岡貨物駅跡地があり、その周囲に、倉庫・店舗・工場・住宅などが混在する地区であったが、用途地域の変更により、高度行政機能拠点及び国際化に対応した情報・芸術拠点として、また、商業・業務・居住などの多様な都市機能を備えた都市づくりを進めている。</li> </ul>		
2. 主要プロジェクト		
プロジェクト名 (地図上の位置①)	静岡都市計画事業 東静岡駅周辺土地区画整理事業	
所在地 / 面積	静岡市葵区長沼、柚木 駿河区池田、曲金 六丁目 施行面積約50.5ha	
用途地域	商業地域	
主 用 途	商業、業務、住宅	
延床面積		
事業者	静岡市	
着工～竣工	平成5年度～平成24年度	
関連予算 (国・自治体)	東静岡駅周辺土地区画整理事業 ：総事業費490億円	
特例措置適用等		
建築投資額		
進捗状況	<ul style="list-style-type: none"> <li>・事業進捗率 [事業費ベース] 約79%</li> <li>仮換地指定率約96%、建物移転率約92% (平成20年度末)</li> </ul>	
		
3. 関連予算等 (国、自治体)		
平成18年度	土地区画整理事業費 約27億円 (うち国10億円、自治体17億円)	
平成19年度	土地区画整理事業費 約51億円 (うち国24億円、自治体27億円)	
平成20年度	土地区画整理事業費 約46億円 (うち国22億円、自治体24億円)	
4. 公共施設等		
施設名 (地図上の位置②)	静岡県コンベンションアーツセンター「クラシック」	地域整備方針への記載有無 民間都市再生事業との関連
着工～竣工	平成10年度竣工	○地域整備方針記載「無」 (
備考	地上12階地下2階、敷地面積約36,000㎡、延床面積約60,000㎡	
施設名 (地図上の位置③)	東静岡南北幹線二線橋	○地域整備方針記載「有」
着工～竣工	H19～H23	
備考・進捗	幅員24.5m、延長322m 東静岡駅周辺土地区画整理事業により整備 平成21年度予算 936,600千円	

施設名 (地図上の位置④)	都市計画道路東静岡中央線、北口駅前広場、南口駅前広場		○地域整備方針記載「有」
着工～竣工	H8～H22		
備考・進捗	東静岡駅周辺土地区画整理事業により整備。北口及び南口駅前広場は平成10年度完成。東静岡中央線は平成18年度末全線開通（一部歩道未着工）		
<b>5. 関連協議会設置・開催状況等</b>			
<b>6. 地方公共団体担当セクション/担当者/連絡先</b>			
静岡県建設部都市局都市計画室	担当者 玉木	TEL or Mail 054-221-3698	
静岡市都市局都市計画部東静岡駅周辺整備課	担当者 八木	TEL or Mail 054-265-3111 Homepage <a href="http://www.city.shizuoka.jp/">http://www.city.shizuoka.jp/</a>	
<b>7. 特記事項</b>			

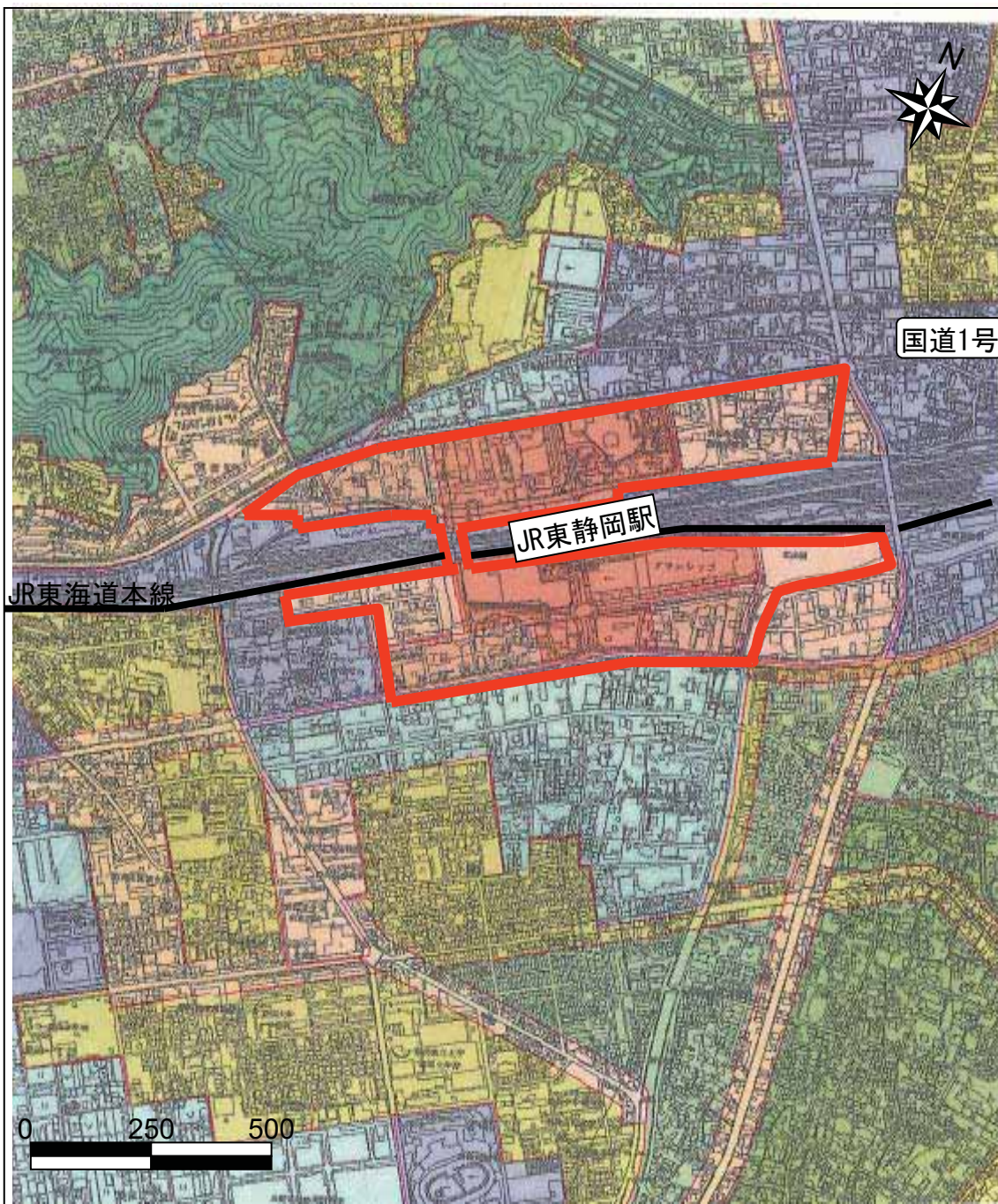
# 東静岡駅周辺地域(区域図) <50.5ha>



# 東静岡駅周辺地域(プロジェクト図)



# 東静岡駅周辺地域(都市計画図)



第1種低層	第1種住居	近商200/80	商業500/80
第1種中高層	第2種住居	近商300/80	商業600/80
第2種中高層	準住居	商業200/80	準工業
		商業400/80	工業

都市計画については、当該市町村が新たに都市計画の決定(変更)の告示等を行っている場合がありますので、ご了承ください。