

地域整備方針

(横浜市)

地域名称	整備の目標	都市開発事業を通じて増進すべき都市機能に関する事項	公共施設その他の公益的施設の整備及び管理に関する基本的事項	緊急かつ重点的な市街地の整備の推進に関し必要な事項
横浜上大岡駅西地域	<p>[都市再生緊急整備地域]</p> <p>京浜急行電鉄と市営地下鉄等の交通結節点である上大岡駅西地域において、土地の集約化等により、横浜市の拠点にふさわしい魅力的な複合市街地を形成</p>	<ul style="list-style-type: none"> <li>○業務・商業機能の強化と、都心との近接性を活かした居住機能や生活支援機能の充実</li> <li>○大規模災害に備えた緊急輸送路の沿道建築物の不燃化、耐震化、延焼防止対策等による防災機能の強化</li> </ul>	<ul style="list-style-type: none"> <li>○上大岡駅周辺の自動車交通円滑化のため、都市計画道路横浜鎌倉線の拡幅整備</li> <li>○上大岡駅やバスターミナルへのアクセスの向上に資するペDESTリアンデッキ等の整備</li> <li>○街区内広場、歩道状空地等のオープンスペースの充実</li> </ul>	<ul style="list-style-type: none"> <li>○建築物の低層に商業・文化・交流機能を導入すること等により、にぎわいや界限性を創出する都市開発事業を促進</li> </ul>

# 横浜上大岡駅西地域のプロフィール

(平成21年4月1日現在)

## 1. 地域の概要

- ・ 横浜市は神奈川県東端に位置し、東京の南西に隣接する人口360万人を要する政令指定都市である。
- ・ 指定地域は本市の重要な地域拠点に位置付けられており、駅を含む西側の地域で、民間都市開発を推進することにより商業・業務・都市型住宅等の集積を図り、魅力的な複合市街地を形成する。

## 2. 主要プロジェクト

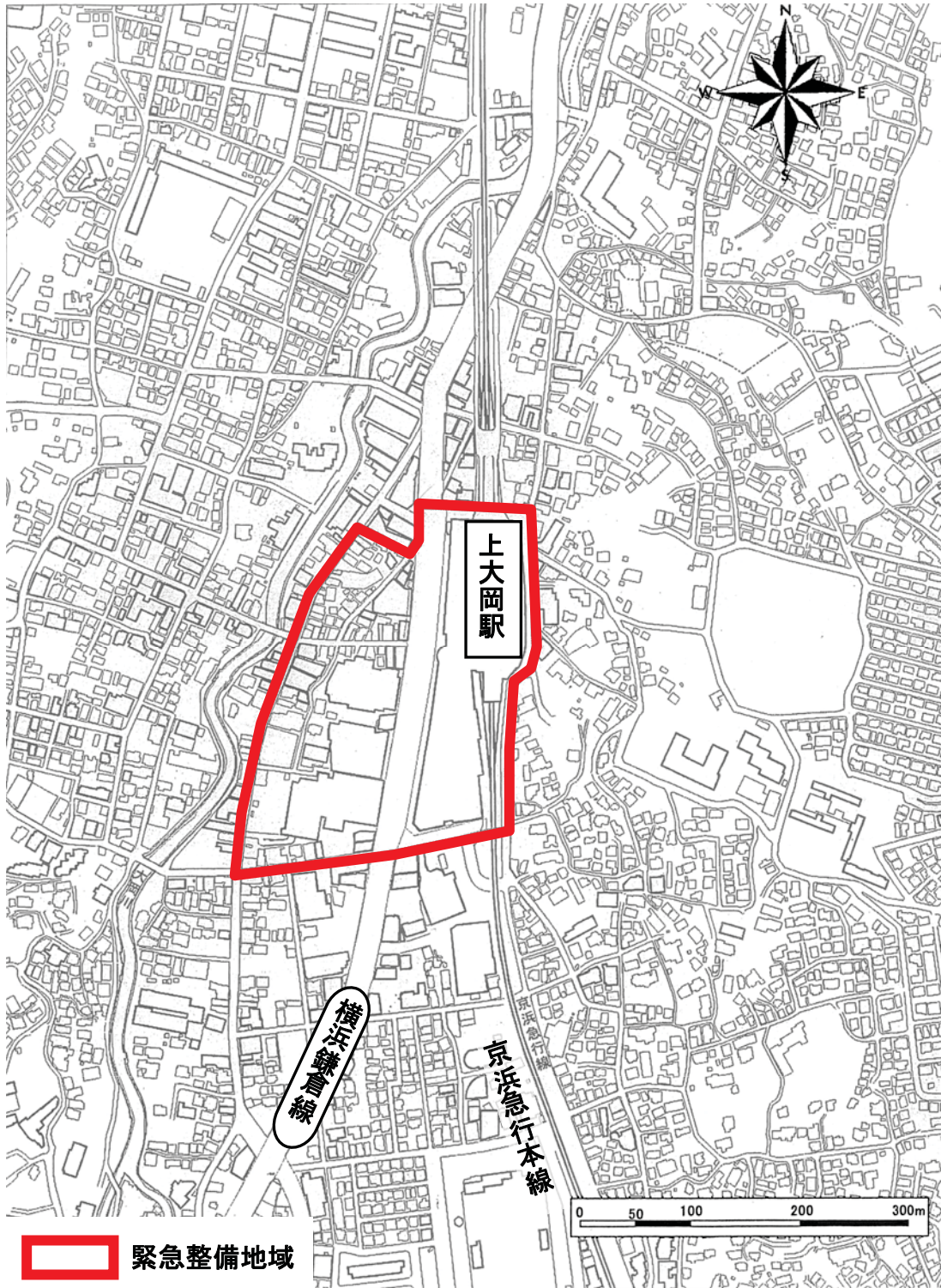
プロジェクト名 (地図上の位置①)	上大岡B地区第一種市街地再開発事業	
所在地 / 面積	横浜市港南区上大岡西一丁目	約0.8ha
用途地域	商業地域	
主用途	店舗・業務・公益・住宅	
延床面積	約59,500㎡	
事業者	上大岡B地区市街地再開発組合	
着工～竣工	平成13年5月21日～平成15年12月3日	
関連予算 (国・自治体)	国 約36億円 市 約22億円 他	
特例措置適用等	無	
建築投資額	約220億円(総事業費)	
進捗状況	平成15年12月 工事完了 平成15年12月 商業施設オープン 平成16年12月 再開発組合解散	
プロジェクト名 (地図上の位置②)	上大岡C南地区第一種市街地再開発事業	
所在地 / 面積	横浜市港南区上大岡西一丁目	約1.6ha
用途地域	商業地域	
主用途	商業・業務・住宅・駐車場他	
延床面積	約96,700㎡	
事業者	上大岡C南地区市街地再開発組合	
着工～竣工	平成18年度～平成22年度(予定)	
関連予算 (国・自治体)	未確定	
特例措置適用等	都市計画提案 (提案から6ヶ月以内に都市計画決定)	
建築投資額	約222億円(総事業費)	
進捗状況	平成16年10月 都市計画提案 平成17年 3月 都市計画決定 平成18年 2月 再開発組合設立認可 平成18年11月 権利変換計画認可 平成19年 6月 再開発ビル建築工事着工	



※完成予想図は変更されることがあります。

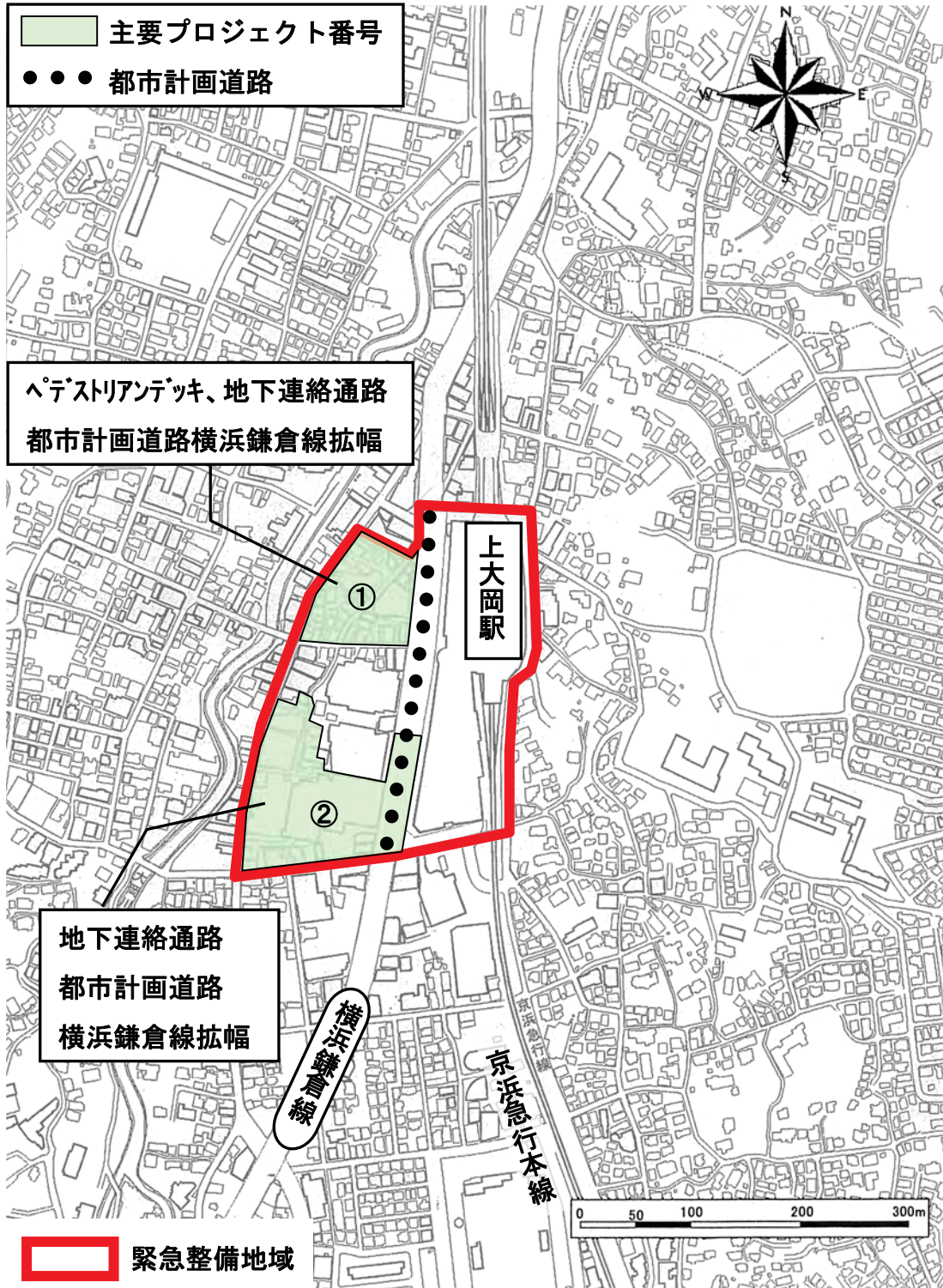
<b>3. 関連予算等（国、自治体）</b>		
平成15年度		
平成16年度		
平成17年度		
<b>4. 公共施設等</b>		<b>地域整備方針への記載の有無 民間都市再生事業との関連</b>
施設名 (地図上の位置)	横浜鎌倉線（鎌倉街道）の拡幅 (地図上の位置 ②)	○地域整備方針記載「有」 ②上大岡C南地区市街地再開発 …近隣アクセス向上
着工～竣工 備考	平成21年度～平成22年度（予定）	
施設名 (地図上の位置)		
着工～竣工 備考		
<b>5. 関連協議会設置・開催状況等</b>		
<b>6. 地方公共団体担当セクション/担当者/連絡先</b>		
横浜市都市整備局 市街地整備部市街地整備推進課	担当者 岡部	TEL or Mail 045-671-2720
	Homepage <a href="http://www.city.yokohama.jp/me/toshi/dcond/fuku/kamiooka/">http://www.city.yokohama.jp/me/toshi/dcond/fuku/kamiooka/</a>	
	担当者	TEL or Mail
	Homepage	
<b>7. 特記事項</b>		

# 横浜上大岡駅西地域 <7ha> (区域図)



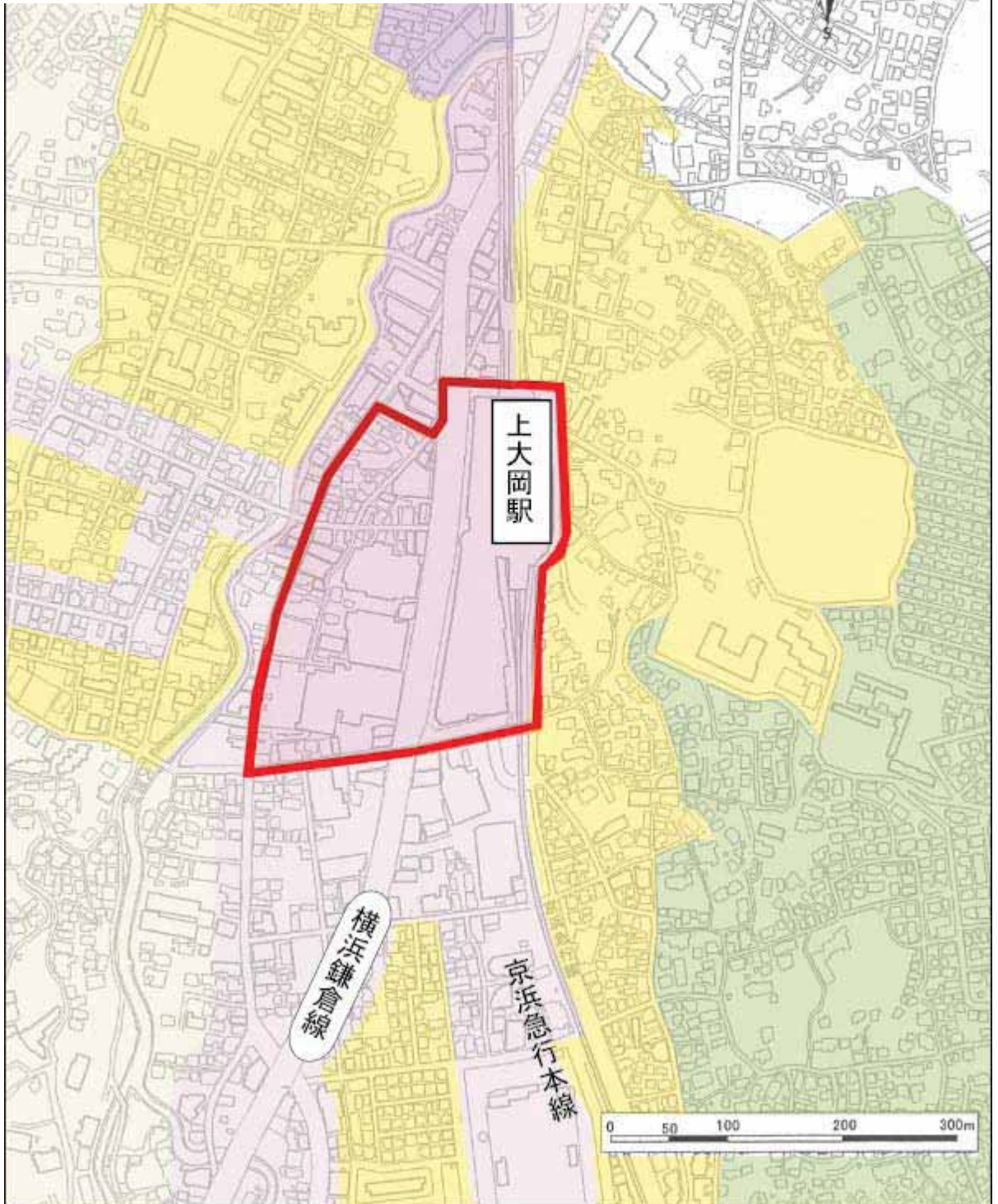
 緊急整備地域

# 横浜上大岡駅西地域(プロジェクト)



# 横浜上大岡駅西地域（都市計画）

 第1種低層住居専用地域	 第2種低層住居専用地域	 第1種中高層住居専用地域	 第2種中高層住居専用地域	 第1種住居地域	 第2種住居地域
 準住居地域	 近隣商業地域	 商業地域	 準工業地域	 工業地域	 工業専用地域
 都市計画道路	 都市高速鉄道	 公園	 河川		



都市計画については、当該市町村が新たに都市計画の決定(変更)の告示等を行っている場合がありますので、ご了承ください。